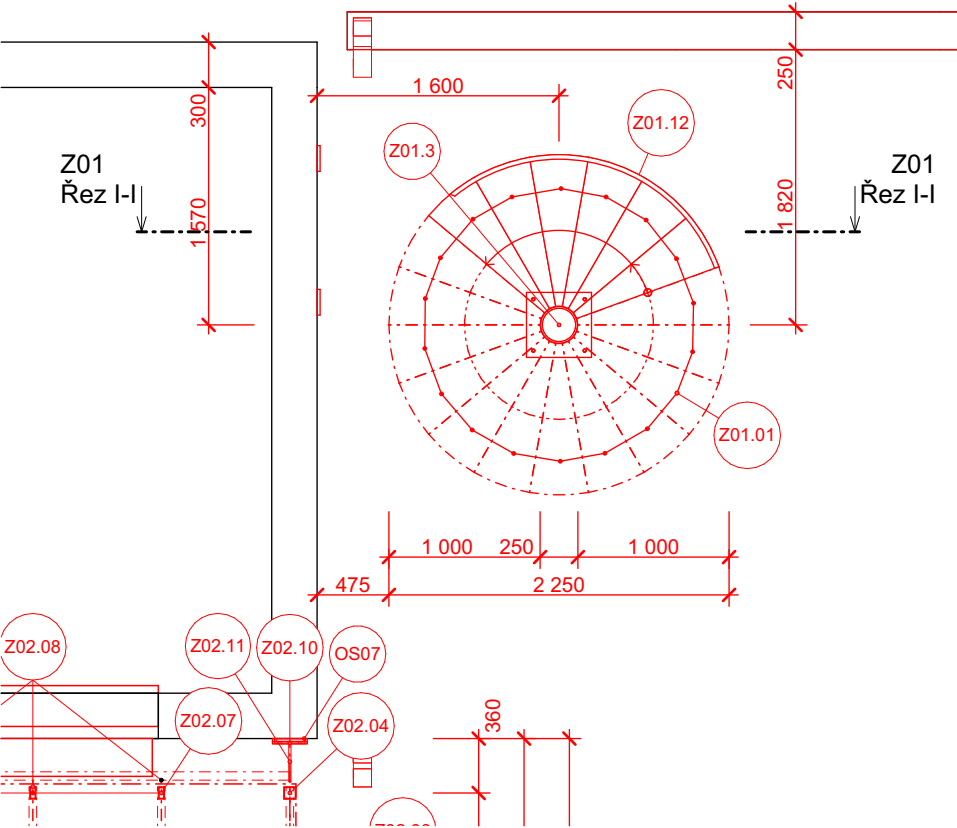
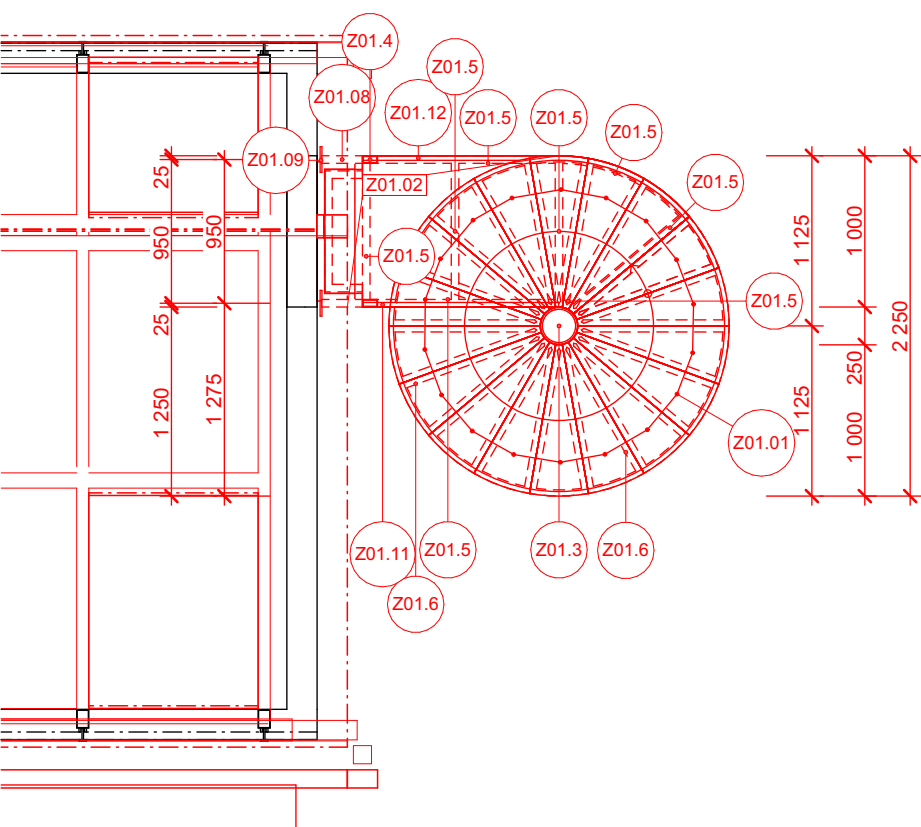


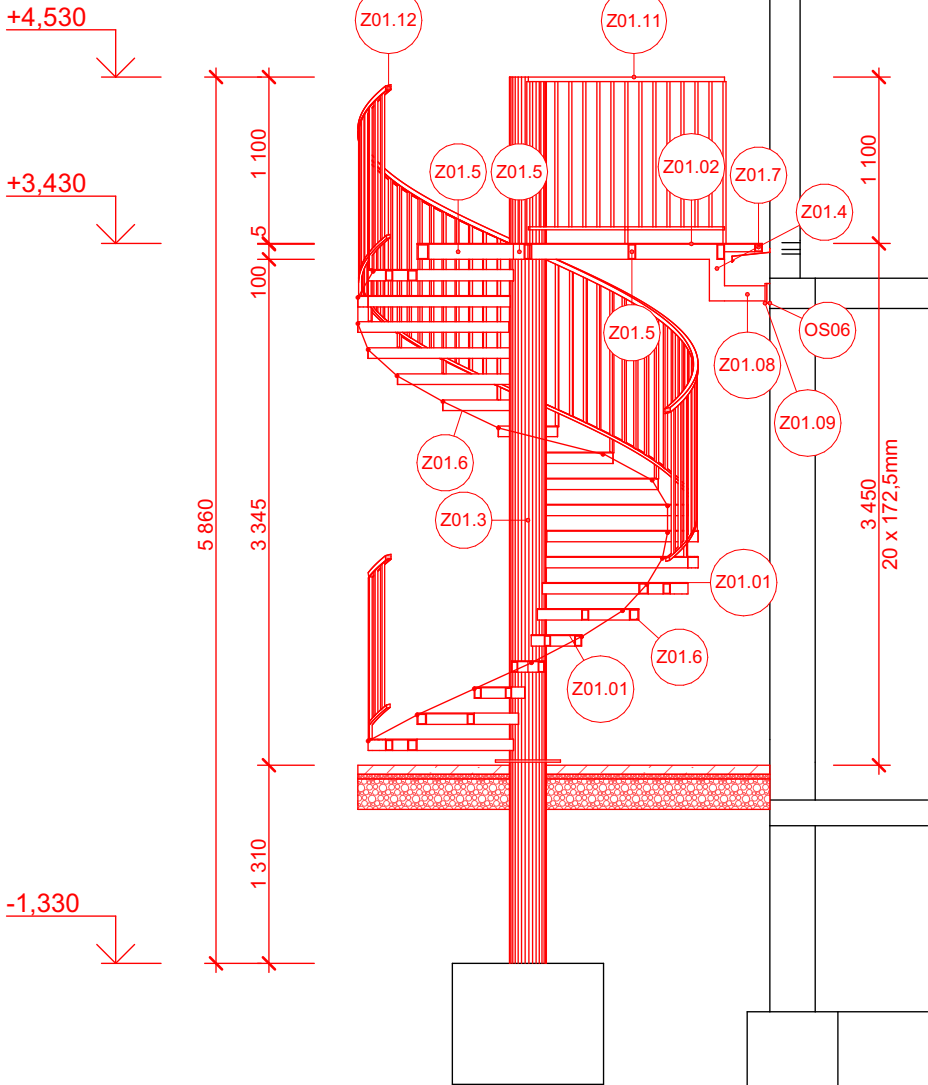
Ocelové schodiště Z01 - 1.NP



Ocelové schodiště Z01 - 2.NP



Z01 Řez I-I



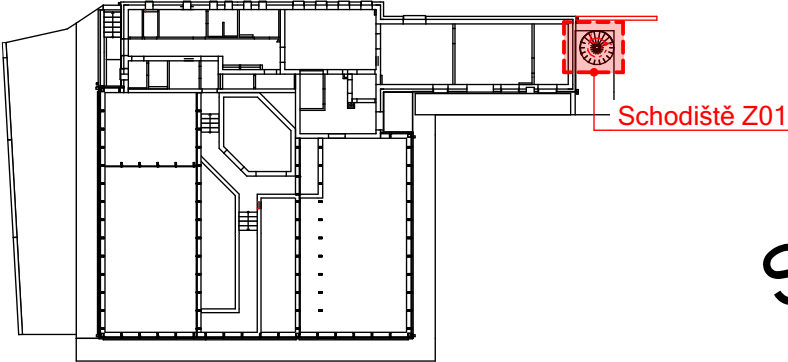
Tabulka ploch ocelového schodiště

Tabulka ploch - ocelového schodiště Z01		
Ozn. prvku	Nášlapná vrstva	Plocha povrchu [m2]
Z01.01	Schodišťové stupně - Slzičkový plech tl.5 mm (protiskluzná úprava), lemováno uzavřeným ocelovým profilem 70x40x4mm, výztuhy v místě napojení na vřetenový sloup.	4,15
Z01.02	Schodišťová podesta - Slzičkový plech tl.5 mm (protiskluzná úprava), lemováno uzavřeným ocelovým profilem 100x50x5mm, kotveno k obvodové konstrukci objektu pomocí tepelně izolačních kotevních bloků	2,05

POZNÁMKA:

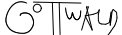
- Ocelové schodiště bude dodáváno jako ucelený systém včetně veškerého příslušenství (kotvení, zábradlí apod.)
- Ocelová kosntrukce schodiště bude provedena z žárově zinkované oceli. Rozměry veškerých ocelových prvků je nutno ověřit na místě stavby!
- Přerušení tepelného mostu v místě kotvení ocelové konstrukce ke zdivu bude realizováno pomocí polyamidových desek tl. 20mm případně pomocí tepelně izolačních bloků z tvrdé bezfreonové PUR pěny z vloženou kotevní deskou.
- Rozměry veškerých ocelových prvků je nutno ověřit na místě stavby!
- Pro ocelové schodiště nutno zpracovat dílenskou dokumentaci. Tuto nutno odsouhlasit statikem a architektem stavby!

Schéma půdorysu



TATO DOKUMENTACE SLOUŽÍ ZEJMÉNA PRO VÝBĚR ZHOTOVITELE A PRO PROVÁDĚNÍ STAVBY.

±0,000 = 239,53 m.n.m. BpV

ARCHITEKT	ZODP.PROJEKTANT	PROJEKTANT	<div><div>ATELIER STYLE STUDIO</div><div>STYLE STUDIO s.r.o.</div><div>Újezd 2175/9a 796 01 Prostějov IČ: 485 32 894 DIČ: CZ48532894</div></div>	VÝTISK Č.
Ing. arch. Petr Gottwald	Ing. Pavel Novotný	Ing. Michal Grošařt		
				
INVESTOR : OSTRAVSKÁ UNIVERZITA, IČO 61988987, Dvořákova 138/7, 701 03 Ostrava				
MÍSTO STAVBY : Na Souvrátí 12, Slezská Ostrava, 710 00				
AKCE: Dokumentace pro provádění stavby „STAVEBNÍ ÚPRAVY OBJEKTU BOTANICKÁ ZAHRADA PŘF OU – SKLENÍKY - NA SOUVRATÍ 12, SLEZSKÁ OSTRAVA“ 4350, 4351, 4352/1, 4352/2, 4352/3, 4352/7, 4352/8, k.ú. Slezská Ostrava			FORMÁT	420x297 mm
			STUPEŇ	DPS
			ARCH. Č.	462024
OBSAH: D 1.1 b ASŘ - stavební úpravy Zámečnické konstrukce - Ocelové schodiště Z01			DATUM	03/2025
			MĚŘÍTKO 1:50	Č. V. 26